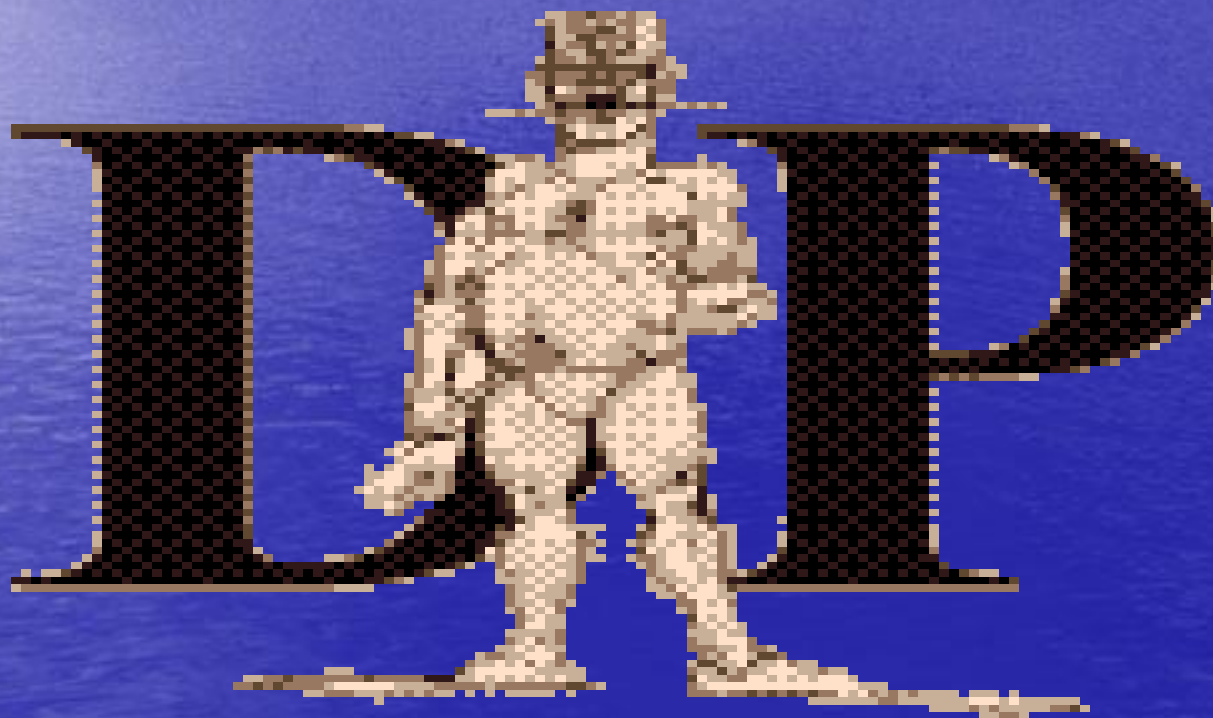
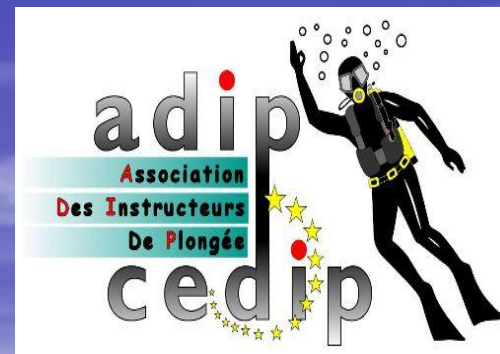




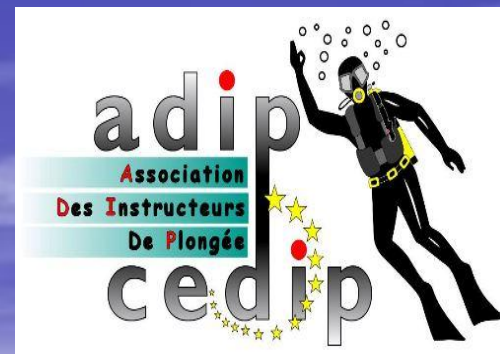
LA



1

VAN DORMAEL PHILIPPE
MONITEUR 1*

13 MARS 2009



COURS SUR

LA DIRECTION

DE

PALANQUEE



- LA DIRECTION DE PALANQUEE

- 1 • LE CHOIX DU SERRE FILELE

- 2 • BRIEFING

- 3 • LE RÔLE DU SERRE-FILE

- 4 • LA PLONGEE

- 5 • LE DEBRIEFING



La direction de palanquée est une responsabilité

Il prend en charge la
sécurité des plongeurs
qu'il l accompagne





LE CHEF DE PALANQUEE

Sera renseigné sur les
consignes et
obligations de sécurité du site
de plongée
ainsi que l'emplacement du
matériel de sécurité et plan d'
évacuation

SORTIE BATEAU

- Pour un bon déroulement de sa plongée
- Contrôle l'état de la mer
- Le courant
- L'ordre de la mise à l'eau et de la récupération
- Les dangers du site, les consignes, le type d'épave
- Le travail de sa palanquée à bord, surveillance et sécurité, etc.....

POURQUOI ? LE CHOIX DU SERRE FILE



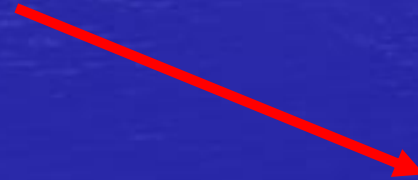


LE ROLE DU SERRE FILE DANS LA PALANQUEE

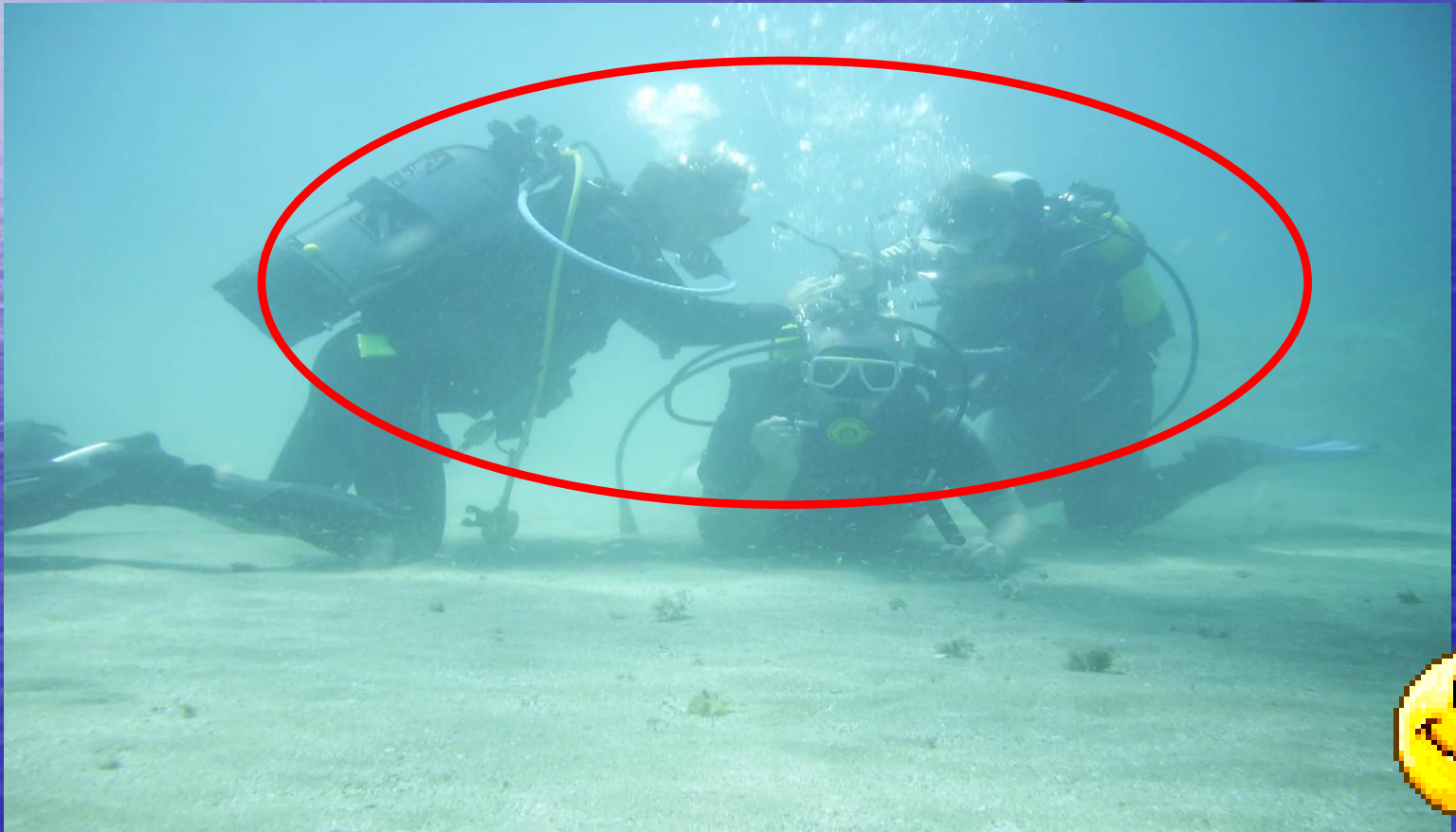
Il est aussi important que celui du chef de palanquée.

Son rôle est d assister et de contrôler
L attitude des plongeurs lors du
déroulement de la plongée et du contrôle
du matériel de chaque plongeur

**En général,
il est choisi en fonction
de son
expérience
et sont niveau de
brevet.**



**Il doit être capable de faire
face au imprévu
ou
incidents en cours de plongée.**



AVEZ-VOUS DES QUESTION



BRIEFING

En 6 PARTIES



PREMIERE PARTIE

- Présentation des plongeurs.
- - Problèmes éventuels chez certains : rhume, difficulté à équilibrer, craintes, sinus, date de la dernière plongée...
- - **Si les plongeurs sont en successive : contrôler tous les paramètres de la première plongée.**
- - Indiquer la place de chacun dans la palanquée et formation des binômes.
- - **Description du matériel de chacun : chaque plongeur présente son matériel aux autres plongeurs de la palanquée.**
- - Choix du mode de décompression.(ordi.. table...)
- - **Explication du déroulement des exercices éventuels.**
- - Orientation générale, profondeur envisagée, temps de plongée prévu, paliers éventuels.
- - **Renseignements concernant le profil de la plongée, consignes du serre-file.**

AVEZ-VOUS DES QUESTION





Deuxième partie du briefing

La mise à l'eau.



- - L'heure, le lieu et la façon de se mettre à l'eau.
- - Gonfler le gilet.
- - Contrôler les masques et le fonctionnement du détendeur et de l'arrimage du matériel.
- - C.P en premier. Au signe ok du C.P, les plongeurs puis le S.F.
- - Regroupement en surface et dernier conseil du C.P.



Troisième partie du briefing :

La descente



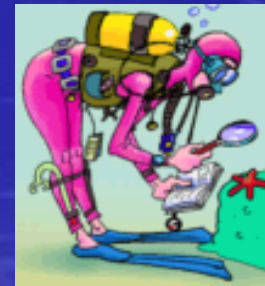
- - Montre à zéro.
- - Equilibrer les oreilles, le masque et le gilet.
- - Pas plus vite que le C.P et rester en groupe.
- - Contrôler régulièrement les plongeurs lors de la descente.
- - Arrêt de la descente dès le premier incident.
-

Quatrième partie du briefing



La plongée

- Pas plus bas que le C.P, rester groupés, équilibrer les gilets.
- - Rappel de la procédure de perte d'un compagnon.
- - Contrôler la consommation d'air, signaler les 100 bars et la réserve.
- - On ne touche à rien.



Cinquième partie du briefing

La remontée



- Pas plus vite que le C.P, rester groupés, équilibrer les gilets.
- - Vitesse de remontée en fonction du protocole de décompression.
- - Ne pas équilibrer les oreilles.
- - Effectuer les paliers en fonction du protocole de décompression.
- - Contrôler tous les profondimètres

Le retour en surface et la sortie.

- Heure de sortie et paramètres de plongée.
- - Le S.F sort en premier et le C.P en dernier.
- - Question(s) et bonne plongée.



Les signes de plongée

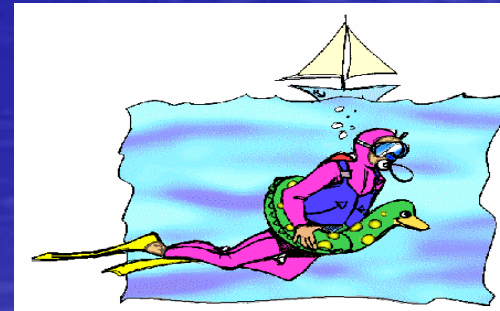


- **Le rappel des signes de plongée est obligatoire, car en plongée, c'est notre seul moyen de communication.**
- **- Il appartient au chef de palanquée de les rappeler lors du briefing.**

LE RÔLE DU SERRE-FILE

En plongée, le serre-file est le bras droit du chef de palanquée. Il forme tous les deux une équipe sans reproche et soudée.

A tout instant lors de la plongée, le serre-file doit être prêt, capable de reprendre la direction de la palanquée ou de remettre les plongeurs sur le bon chemin et d'assister les plongeurs en difficulté.



Les consignes du serre-file

- Vérifier l'équipement des compagnons avant la plongée.
 - Contrôler la pression des bouteilles et le fonctionnement du matériel des plongeurs.
- Assurer la sécurité de la plongée, de la mise à l'eau à la sortie de l'eau.
 - Veiller à ce que tous les plongeurs restent groupés, signaler tout incident au C.P et l'assister en cas de problème.
 - **Si la palanquée est divisée, il devient C.P.**



Lors de la plongée, le chef de palanquée et le serre-file s'assurent que les consignes du briefing sont bien respectées par tous.

Ils doivent aussi adapter les règles, la sécurité et les consignes en fonction du changement éventuel ou d'imprévus lors de la plongée.

Il leur appartient aussi de faire découvrir à la palanquée la faune et la flore en toute sécurité.

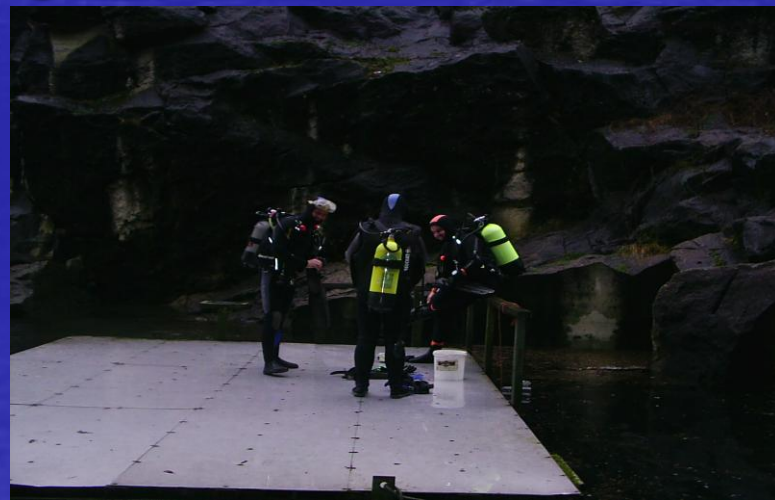


LE DEBRIEFING

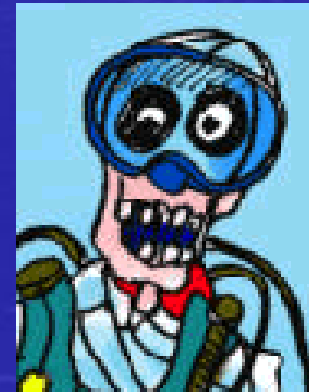
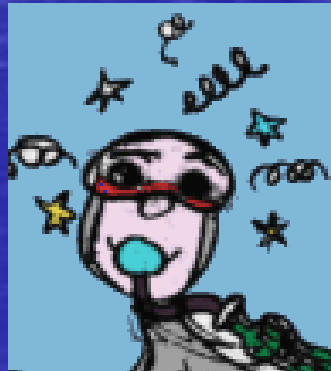
Le débriefing est très important après une plongée



- Il permet au chef de palanquée d'attirer l'attention des plongeurs sur les points suivants : les consignes qui non pas été respectées, les points positifs comme les points négatifs, les observations de la faune et la flore, les encouragements et les félicitations.
- Le chef de palanquée précise tous les paramètres de la plongée et les fait retranscrire dans les carnets.



- Il est important de rappeler au(x) plongeur(s) les facteurs aggravant l'accident de décompression après la plongée.



Les facteurs aggravant après une plongée.

- Attendre, minimum 3 heures avant de faire de l'apnée ou un effort.
- - Ne pas effectuer de trajets en altitude (montagne).
- - Attendre le temps nécessaire pour le vol en avion :
- 12 heures pour une plongée sans palier.
- 24 heures pour deux plongées ou plongée avec palier.
- **48 heures pour une plongée avec incident.**



QUESTION

- POURQUOI LE SERRE FILE ?

conclusion

Une direction de palanquée bien
Planifiée rime avec bonne
plongée





**JE VOUS PROPOSE DE METTRE
TOUT VOTRE COURS
D'AUJOURD'HUI
EN PRATIQUE LORS DE VOTRE
PROCHAINE SORTIE**